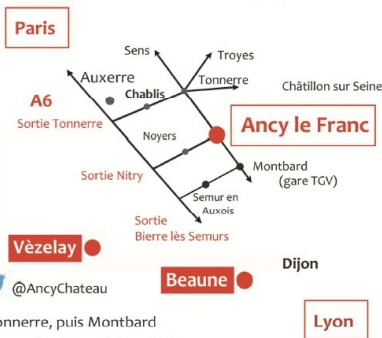


Château d'Ancy le Franc

Le Palais de la Renaissance italienne en Bourgogne

Au cœur de la Bourgogne, entre beaux villages, sites remarquables, vignobles prestigieux, rivières et le Canal de Bourgogne, le **Château d'Ancy le Franc**, son patrimoine, sa région et ses richesses offrent tous les atouts d'une sortie originale. **Toute l'année pour groupes sur réservation**

Idées pour votre excursion : le village médiéval Noyers-sur-Serein (18km), les autres châteaux Renaissance : Tanlay (14km), Maulnes (15km), Nuits sur Armançon (8km), La Fosse Dionne et L'Hôtel Dieu Saint Marguerite de Bourgogne à Tonnerre (20km), l'Abbaye de Fontenay (32km), la Grande Forge de Buffon (20km), Montbard et le musée de Buffon (27km), Château de Bussy-Rabutin (45km), le MuséoParc Alésia (40km), Musée du Pays Châtillonnais avec le Trésor de Vix (38km), ...



Suivez-nous sur : www.facebook.com/chateau.ancy.officiel

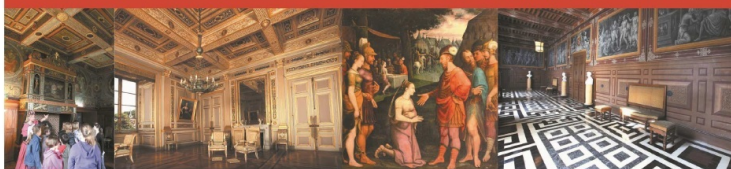


@AncyChateau

Depuis Paris ■ Autoroute A6, sortie Tonnerre, direction Tonnerre, puis Montbard

Depuis Lyon ■ Autoroute A6, sortie Nity, direction Noyers-sur-Serein, puis Ancy le Franc

Château d'Ancy le Franc, 18, place Clermont-Tonnerre, 89160 Ancy le Franc, Yonne, Bourgogne
Renseignements & Réservations : Tél 03 86 75 14 63 ancychateau@wanadoo.fr



Boutique ■ Dégustation de vins de la région



Commandé par le beau-frère de Diane de Poitiers, Antoine III de Clermont-Tallard, riche héritier d'une des plus vieilles familles de France, le palais d'Ancy le Franc et son architecture originale devient modèle pour Lescot pour sa reconstruction de Louvre en 1546.

A la fin du XVIIème siècle, son propriétaire le 1er Marquis de Louvois, ministre de la guerre de Louis XIV, tenta de faire d'Ancy-le-Franc son Versailles particulier. Il commanda à Le Nôtre d'entourer le château d'un vaste jardin à la française ouvert sur le paysage.

Le saviez-vous ? Plusieurs rois de France vinrent à Ancy le Franc : Henri IV, Louis XIV, Louis XIII, ... Madame la Marquise de Sévigné évoqua dans ses lettres Ancy le Franc avec son style italien, comme une construction française « in costume italiano ».

Depuis 2014 des salles du rez-de-chaussée sont également ouvertes à la visite. **A découvrir :** l'appartement de Diane avec la célèbre chambre de Diane au décor peint (XVIème) exceptionnel, restauré entre 2002-2013.



CHÂTEAU D'ANCY LE FRANC **GROUPES** Le Palais de la Renaissance Italienne en Bourgogne



www.chateau-ancy.com

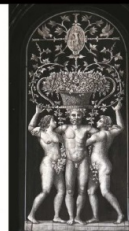


Véritable voyage à travers 5 siècles d'Histoire ■ Collection remarquable de peintures murales
Art ■ Architecture ■ Histoire ■ Découverte de la Renaissance

TARIFS / pax *	GROUPES	Toute l'année sur réservation **	Durée
12.00 €	Visite guidée du château suivie de la visite du parc (en libre)		(2h00)
16.00 €	Visite guidée du château + dégustation de vins + parc (en libre)		(2h30)
Gratuité pour l'accompagnateur et le chauffeur de car			

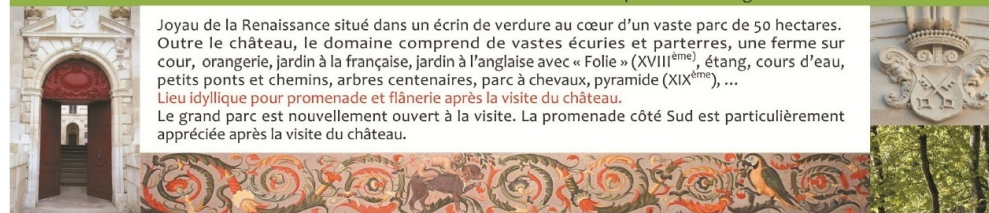
A l'heure de votre choix * *selon disponibilités

* Tarif groupe à partir de 20 personnes **Sauf 24/12 - 02/01



Visites guidées - Château - Parc - Boutique - Parking Cars

Livres - Souvenirs - Vins - Porcelaines ■ Restauration possible au village et aux alentours



Joyau de la Renaissance situé dans un écrin de verdure au cœur d'un vaste parc de 50 hectares. Outre le château, le domaine comprend de vastes écuries et parterres, une ferme sur cour, orangerie, jardin à la française, jardin à l'anglaise avec « Folie » (XVIIIème), étang, cours d'eau, petits ponts et chemins, arbres centenaires, parc à chevaux, pyramide (XIXème), ...
Lieu idyllique pour promenade et flânerie après la visite du château.

Le grand parc est nouvellement ouvert à la visite. La promenade côté Sud est particulièrement appréciée après la visite du château.



Nombreuses options, audio guides, visite en anglais/allemand, avec votre guide, visites scolaires, Visites-concerts Musicancy, réceptions, ... **Nous contacter pour toutes les informations !**

Un étonnant Palais de la Renaissance

Situé au bord du Canal de Bourgogne, proche de Chablis (entre Auxerre et Dijon), ce château, classé Monument Historique, est un témoignage exceptionnel de l'architecture Renaissance en France. Chef-d'œuvre du célèbre architecte du roi François Ier, l'Italien Sebastiano Serlio, maître de la symétrie et de l'équilibre, ce palais est unique en France. Il reflète l'art de vivre de la Renaissance, période subtile et raffinée, et est classé parmi les plus beaux bâtiments de France depuis le XVIe siècle.

Ce quadrilatère original renferme l'un des plus vastes ensembles de peintures murales actuellement conservés.

Peintures murales attribuées à des artistes bourguignons, flamands et maîtres italiens de l'École de Fontainebleau des XVI^e et XVII^e siècles.

Le château est merveilleusement restauré depuis 15 ans. Les trésors d'Ancy le Franc sont innombrables et l'état et la conservation du site et domaine sont exceptionnels.

Appartements richement décorés, plafonds à caissons, sols en mosaïque de marbre, boiseries sculptées, une cour d'honneur magnifique, chapelle, salle des gardes, longues galeries, cabinets, appartement royal, appartements et chambres privés, ...